

MODELO: Chaqueta sanidad Sr.

DESCRIPCIÓN:

-DEL.: Ligeramente entallado, escote cerrado con cuello tirilla, 3 bols. exts. parche con doble pespunte, más bols. sup. int. boli, cierre 4 botones

-ESPALDA: Recta ceñida con cinturón

-MANGA: Corta sentada

FORNITURAS: Botón pasta blanco 32 líneas

PUNTADAS COSIDO: 4xcm

HILO COSER EMPLEADO: 80 2/c Pol./Alg.

TALLAS: P-M-G-S-60-64

COLOR FOTO: Banco



COLORIDO: Blanco


TEJ. LIGAMENTO: Sarga 2 e 1

TEJ. COMPOSICIÓN.: 65% Pol. - 35% Alg.


TEJ. PESO: 175 gr/m<sup>2</sup>

NORMA DE LAVADO:

-ACUOSO:   Admite lejía dosificada

-EN SECO:  Admite percloroetileno

-SECADO:  Si secadora

-PLANCHADO:  Máximo 150°

RESIST. AL PILLING: 4-5 sobre 5

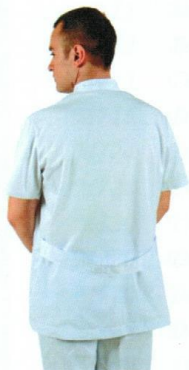
FABRICACIÓN: Nacional

SERVICIO: Stock

PERSONALIZACIÓN:

NOTAS: También en manga larga con puño botón

Art: 922



MEDIDAS PRENDAS ACABADAS

TALLA ETIQUETA				P	M	G	S	60	64	
TALLA PATRÓN				48	51	54	57	60	64	
CONTORNO PECHO				116	124	132	140	150	160	
CONTORNO CINTURA				108	114	120	130	142	152	
CONTORNO CADERA				112	118	124	132	144	156	
LARGO PRENDA				78	78	80	80	80	84	